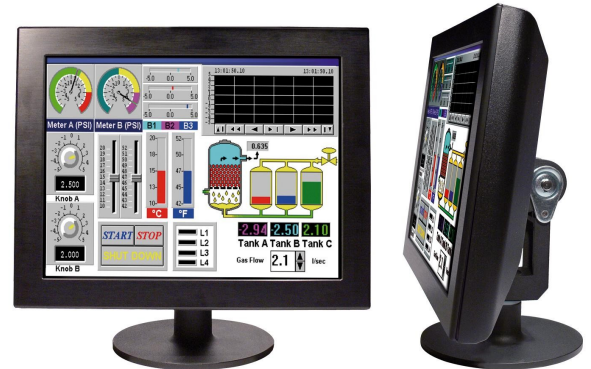


Stand-Alone-Computer SAC 12



- KOMPAKTER ALL-IN-ONE-COMPUTER
- ALUMINIUMGEHÄUSE
- LOW POWER DESIGN
- INDUSTRIETAUGLICH
- AUCH FÜR DEN MOBILEN EINSATZ
- LÜFTERLOS (ABHÄNGIG VON CPU)
- 3,5" SINGLE-BOARD-COMPUTER INTEGRIERT
- SKALIERBARE CPU-PERFORMANCE
- VIELFÄLTIGE SCHNITTSTELLEN
- 12,1" SVGA ODER XGA LCD
- RESISTIVER ODER PCAP-TOUCHSCREEN
- GEHÄUSEFARBE UND LOGO NACH WAHL
- VERFÜGBARKEIT MIN. 3 JAHRE



TECHNISCHE DATEN

Hardware	Beschreibung	
Mainboard	Formfaktor	3,5"-Single Board (102 x 147mm)
	CPU	Intel Atom™ 1,6 GHz, andere Prozessoren möglich
	Chipset	Intel® 945GSE und ICH7M
	Graphic	Intel® 945GSE onboard, up to 256 MByte frame buffer
	Ethernet	Dual Realtek® RTL8111B 10/100/1000 Ethernet controller
	Audio	Realtek® ALC203
Schnittstellen extern (Gehäuse-Unterseite)	Seriell	1x RS232, 2x USB 2.0
	Grafik	CRT (VGA)
	Netzwerk	10/100/1000 Mbps Fast Ethernet
	Eingabe	PS/2 (Keyboard/Mouse)
	Netzeingang	Steckverbinder Sub-D-Mix für Netzeinspeisung
Schnittstellen intern	Type	1x USB2.0, RS232/422/485, Audio, 2x SATA, DIO
Arbeitsspeicher bestückt	RAM	1x 1 GB DDR2-SODIMM (max. 2 GB)
Massenspeicher	CF	CompactFlash™ Type I – 1 GB Industrial Grade (max. 16 GB)
	HD	2,5" – min. 30 GB, auch als SSD
Display	LCD	12,1"; 800x600 Pixel (SVGA); 400cd/m²; 500:1, optional: 1024x768 Pixel (XGA)
Touchscreen	Type	Resistiver Touchscreen, 4-wire-USB-Controller, optional PCAP-Touch
Netzteil	Eingang	90-264 VAC / 47- 440Hz, optional: 9 - 36VDC
	Ausgang	+5VDC / +12VDC / -12VDC (intern)
	Leistung	62 Watt max.
Software	Beschreibung	
Betriebssystem	Windows® 7 / XP / XP embedded	
	MS-DOS	
	Linux	
Mechanik	Beschreibung	
Gehäuse	Aluminium lackiert, Farbe nach Wunsch	
Front	Aluminium eloxiert oder lackiert, optional mit Logo	
Abmessung	300 x 240 x 62 mm (ohne Fuß)	
Gewicht	3,5 kg	
Optionen	Beschreibung	
Befestigung / Montage	VESA-Aufnahme für Tellerfuß oder Tragarm	

Änderungen ohne vorherige Ankündigung vorbehalten. Alle erwähnten Handelsnamen und Markenzeichen sind Eigentum ihrer Besitzer.